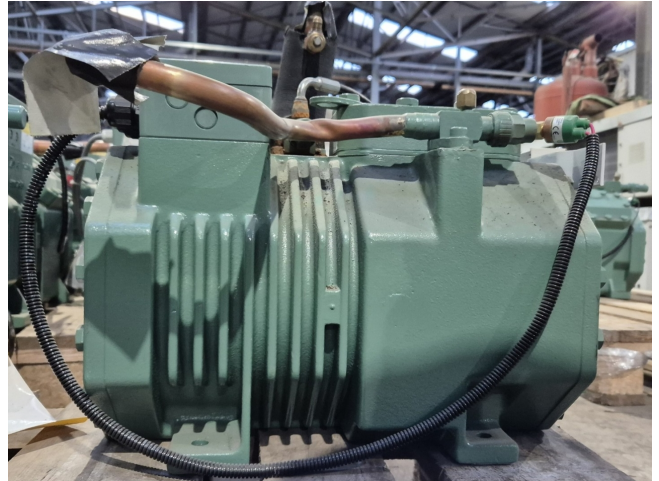


# Bitzer 2DC-2.2Y-40S

## Specifications

Hersteller	Bitzer
Typ	2DC-2.2Y-40S
Kältemittel	Freon
kW at -5°C/+40°C	8,5
kW at -10°C/+40°C	7,0
kW at -20°C/+40°C	4,5
kW at -30°C/+40°C	2,7
kW at -40°C/+40°C	1,4
kW at -45°C/+40°C	0,9
Schauglass	✓
m <sup>3</sup> / h	13,4 m <sup>3</sup> /h at 50 Hz & 16,2 m <sup>3</sup> /h at 60 Hz
Bemerkungen	Y.o.b. 2011
Größe	450x460x440 mm (LxWxH)
Stock	2



## Description

### Used Bitzer 2DC-2.2Y-40S

Gebrauchter halbhermetischer Bitzer 2DC-2.2Y-40S Kolbenkompressor mit Schauglas für Kältemittel.  
Fördermenge: 13,4 m<sup>3</sup>/h bei 50 Hz und 16,2 m<sup>3</sup>/h bei 60 Hz.

